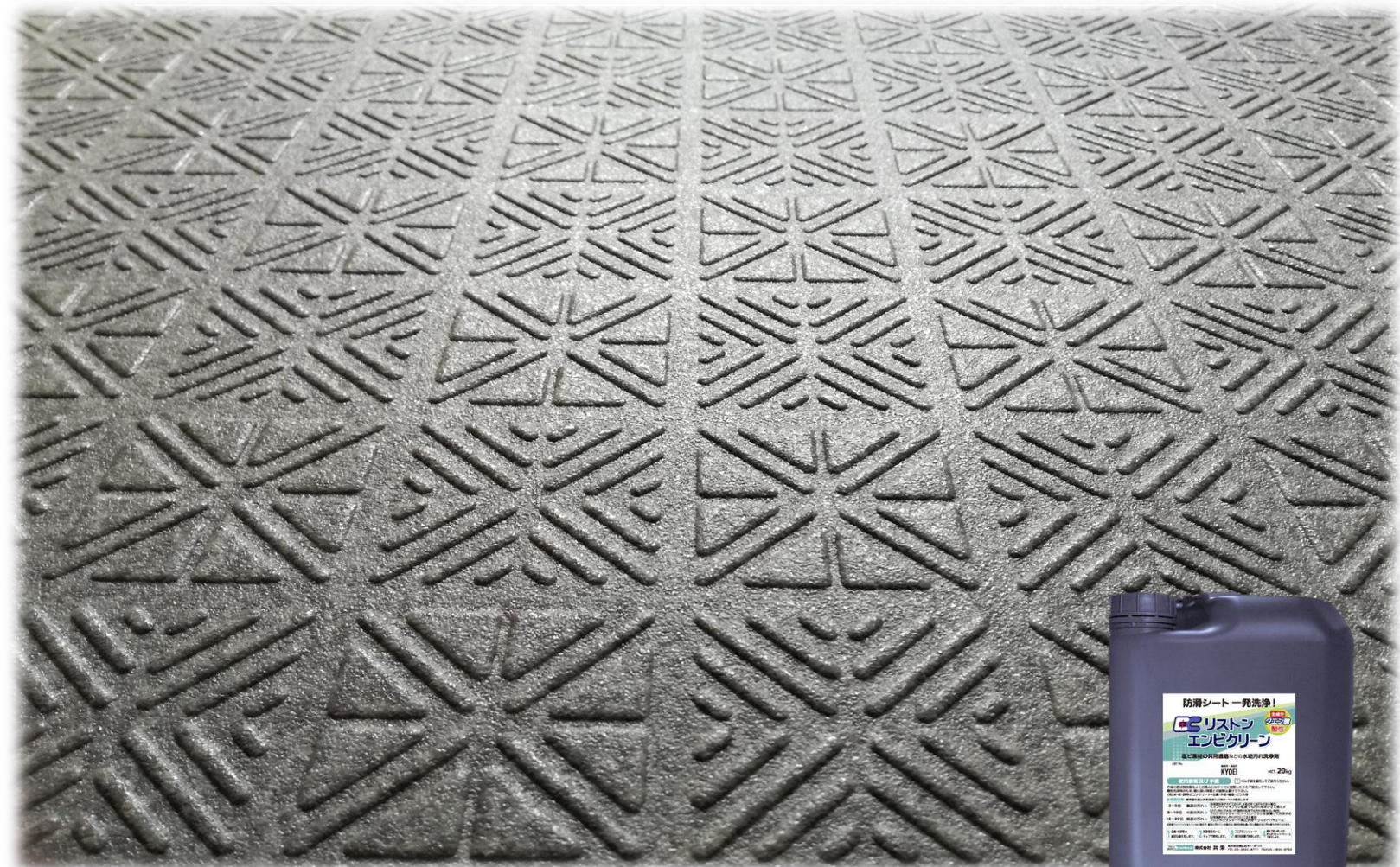


リストン エンビククリーン 防滑シート 一発洗浄



INDEX

- 製品案内・概要
希釈倍率・推奨機材・標準塗布量
- テストレポート
テスト内容・機材
- 各種汚れと除去方法
使用機材・材料

リストン エンビククリーン - 2017年6月

株式会社 共栄
東京都板橋区若木 1-8-22
電話 03-3934-8771
Mail kyoei@space.ocn.ne.jp
URL restone.jp

製品案内

【リストン エンビクリーン】はマンション等の共用通路にある防滑シート（塩化ビニルシート）の汚れ落としの為に開発された洗浄剤です。

現在多く行われている中性やアルカリ性の洗剤を使用しての清掃では、「汚れが十分に落としきれない」「綺麗にならない」という声を多く聞いてきました。

エンビクリーンならこれまで落ちなかった汚れをすっきり落とせます。主成分であるクエン酸が、こびり付いた水垢に深く浸透します。

素材を傷めず、優れた洗浄力で防滑シートの無数の細かな凹凸に入り込んだ汚れを軟化させた後に、高圧洗浄機でかき出すことによって、新品のような状態に戻します。

製品概要

特徴	クエン酸主成分の塩化ビニル用酸性クリーナー（NET.20kg／6kg）
使用方法	汚れの程度に合わせ希釈し床面に塗布、10分程度おいた後に高圧洗浄機洗い。（サーフェスクリーナー推奨）
注意点	酸に弱い物質との接触は避ける（例）金属、植栽、ガラス、コンクリート

*サーフェスクリーナーとは、高圧洗浄機のガンノズルの先端部に装着する回転式の洗浄機で、カバーがあるために水の飛散がなく、一度に幅広く作業が可能になる機材

希釈倍率と使用機材

重度の汚れ(長期間未洗浄、黒ずみが目立つ等) * 高圧洗浄機にサーフェスクリーナーを装着し、5倍希釈液で2回洗浄する方法が最も綺麗になります。	3～5倍希釈
中度の汚れ(ひどく汚れてないが通常の洗浄では落ちない) * 高圧洗浄機にサーフェスクリーナーを装着し、5倍希釈液で1回洗浄する方法が綺麗になります。	5倍希釈
軽度の汚れ(定期清掃や少し汚れが目立つ) * フロアポリッシャーにナイロンブラシや極細ブラシを付けて洗浄、又はデッキブラシでブラッシングする方法が綺麗になります。	5～10倍希釈

・標準塗布量 希釈液 1 Lあたり 8～10㎡

テストレポート

テスト現場

マンション 共用通路の防滑性ビニル床シート

使用材料・機材

薬品：リストン エンビクリーン

機材：ケルヒャー 家庭用高圧洗浄機 K 5

(100V 電源・最大許容圧力 1.2 MPa・最大吐水量 430 L/h)

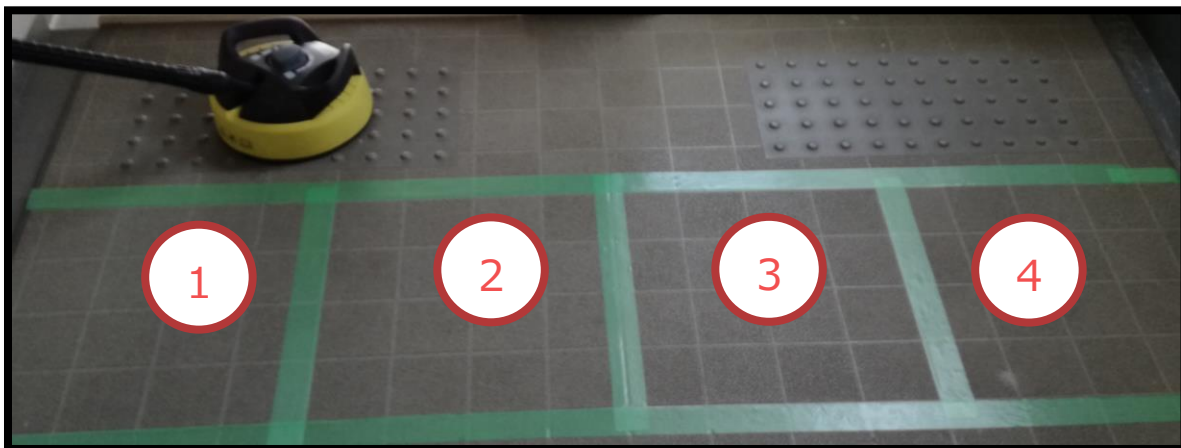
+ T350(K5 用サーフェスクリーナー)

テスト要領

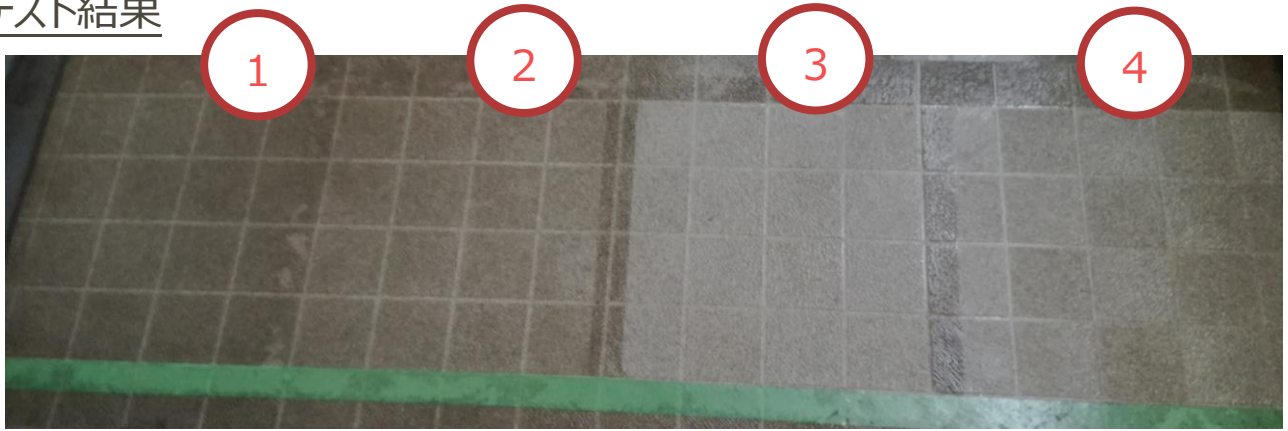
養生テープで汚れた床を①～④の4分割に区切り、各区画での汚れ落ち具合を判定する。

- ①そのまま洗わない
- ②水のみで高圧洗浄
- ③薬品 5 倍希釈液+高圧洗浄
- ④ (薬品 5 倍希釈液+高圧洗浄) × 2

テスト洗浄前



テスト結果



- ①未施行でそのままテープを剥がした。
- ②高圧洗浄のみ 未施工①と比較すれば多少綺麗になっています。
- ③1回の薬品洗浄でここまで綺麗になっています。
- ④上記3の施工を2度行いました。

実際に目視すると③と④では今回のテスト箇所では差異がほとんど認められません。おそらく汚れの度合いが洗浄1回で十分であったからではないかと思われます。

汚れがひどい箇所では、2回洗浄を行うとムラなく綺麗な仕上がりになります。



左側の洗浄後の綺麗さが分かります。

拡大して見ると未洗浄部分は汚れが残っています

※痛みが激しい部分やシミや汚れが激しい場合は、現場の判断で張替え工事が行われることがありますが、塩ビクリーンで洗浄した場合は、新品の防滑シートと遜色なく色が再現できるので工事の選択肢が広がります。

※バルコニーは共用通路と違い、水垢以外の様々な汚れが長期間付着放置されている箇所が多く見られます。バルコニーの洗浄は水垢による汚れだけの洗浄迄とする事（残りの汚れ落としはシミ抜き別途予算）を、居住者にご理解してもらう事が必要になってくると思われます。

※エンビクリーンで洗浄後に残った汚れは水垢以外の成分です。

マンション等の共用通路は生活空間の一部である為、汚れの種類は多種多様です。

ヒールマーク、生活ごみの油脂、タイヤ痕、機械油、空調排水、もらい錆、ペンキ、シール材などがあげられます。

エンビクリーンで洗浄することで落としきれなかったそれらの汚れが目につき易くなります。

＜その他の汚れの画像＞ 症例と対応方

1、共用通路 プライマー樹脂の付着



樹脂が固化しているので
リストンアルカリクリーナーで洗浄後
剥離用のスプレーで部分除去。

2、バルコニー スノコのシミ跡



スノコの木シミが塩ビ剤に浸透。
塩素系の漂白剤で色抜き。

3、階段、段鼻の汚れ



金属の錆び成分が水垢と共に固着。
リストンエフロを湿らせたウエスでふき取り除去後
すぐに、清水で拭き取り。

※拭き取りが不足すると再度錆びが発生する。

4、バルコニー 生活油・空調排水跡



ゴミの袋を置いた跡にシミができた。
空調の排水も混じり黒いシミも発生。
リストンアルカリクリーナを5分放置後、拭き取り
(部分的に塩素系漂白剤使用)

樹脂付着物の除去

1

接着剤がシートに固着した状態

1

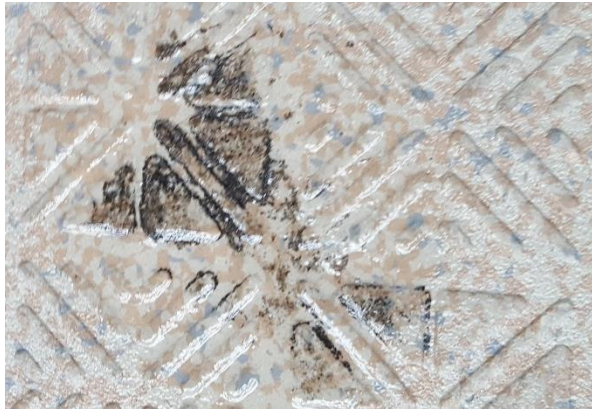


2

剥離用スプレー ネオリバーを部分的に噴霧し、素早く歯ブラシで凸凹に合わせて擦る。

※すぐのウエスで拭き取る。

2



3

拭き取った状態

まだ残っている場合は竹串の様な硬くて細い物で削り落とし、再度スプレーを噴霧して擦り落とす。

※すぐにウエスで拭き取る

3



4

仕上がり

※10年以上経過した、防滑シートは、スプレーで表面が荒れる場合があるので、時間を置かずにすぐに拭き取りを行ってください。

4



使用機材

サーフェスクリーナー



サーフェスクリーナーの裏側



大型ステンレスサーフェスクリーナー



塗料剥離用スプレー

三彩化工（株）ネオリバー
（同等品シントーファミリー リムーバ Z）

